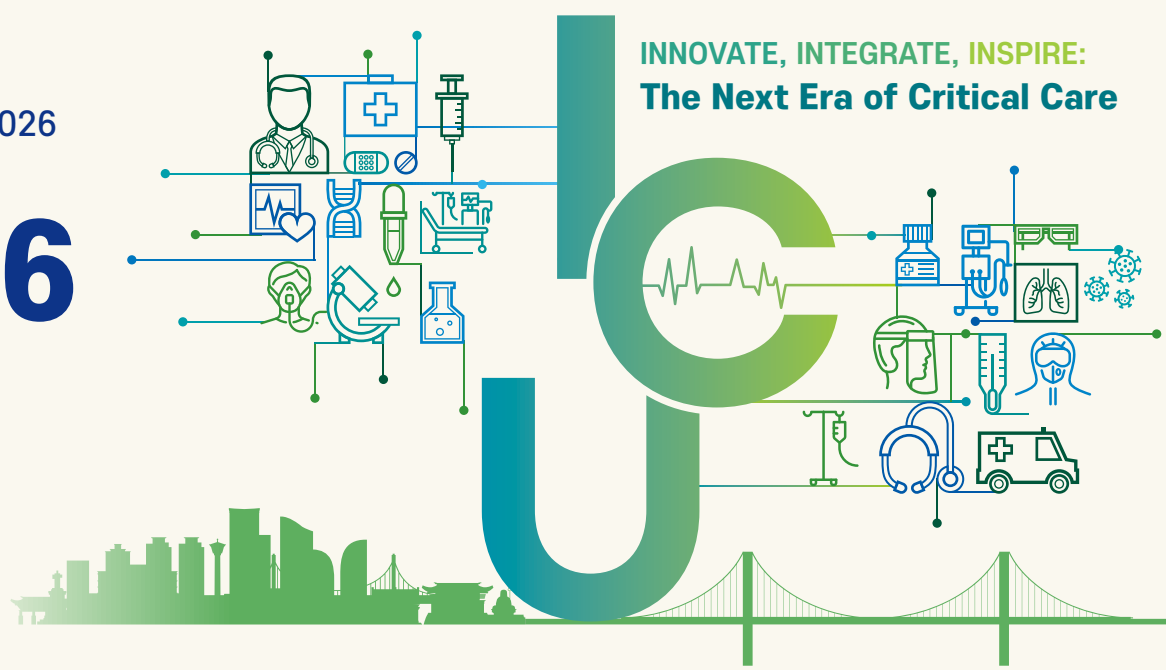


The 46th KSCCM Annual Congress · Acute and Critical Care Conference 2026
The 5th KSCCM-TSCCM/TSECCM Joint Congress

KSCCM-ACCC 2026

April 30 - May 1, 2026 | Bexco, Busan, Korea



Happy New Year

2025년 한 해 동안 보내주신 관심과 참여에 감사드립니다.

다가오는 2026년, 더 풍성한 프로그램으로 여러분을 찾아뵙겠습니다.

즐거운 연말 보내시고 새해 복 많이 받으시길 바랍니다!

사전등록 페이지가 오픈되었습니다.

할인된 등록비로 학술대회에 참여할 수 있는
기회를 놓치지 마세요.



등록비 안내

구분	전문의		전공의 및 기타 (공중보건, 군의관, 간호사, 영양사, 기타)		학생 (의료관련 재학생)	
	사전	당일	사전	당일	사전	당일
4/30-5/1 (양일)	200,000원 (평생회원: 170,000원)	230,000원 (평생회원: 200,000원)	100,000원	120,000원	20,000원	20,000원
1일등록	110,000원 (평생회원: 100,000원)	130,000원 (평생회원: 110,000원)	80,000원	90,000원	-	-

* 학생 카테고리 등록하시는 경우 별도의 증빙자료를 첨부하셔야 합니다.(학생증, 재학증명서)

* 전문의 선생님의 경우 전문의 카테고리만 등록이 허용됩니다.

사전등록 마감일: 2026년 4월 5일 (일)

사전등록 바로가기

초록 접수 안내

“ 초록 접수가 활발히 진행 중입니다.
여러분의 많은 관심과 적극적인 참여를 기다립니다.”

TOPIC

- Basic & Translational Research / Pediatrics
- Postoperative Care / Airway / Analgesia & Sedation
- Respiratory Critical Care / ARDS / Mechanical Ventilation
- Infection / Sepsis / Medical Emergency
(Endocrinologic, Gastrointestinal & Hepatobiliary, Hemato-Oncologic)
- Surgical Critical Care / Trauma / Burn
- Emergency Medicine / Cardiac Arrest / Toxicology
- Neurocritical Care / Ethics / End of Life Care
- Cardiac Critical Care / ECMO
- ICU Nursing / Nutrition / Pharmacology / Rehabilitation
- Quality Improvement / Prognosis / Others

초록 접수 마감일

2026년 3월 6일 (금)

초록 채택 안내일

2026년 3월 20일 (금)

* Korea-Taiwan Joint Session 발표 희망자에 한해 12월 말 채택 결과를 미리 공지드릴 예정입니다.

* 국내외 초록 접수 기간이 상이하오니 반드시 일정을 확인하여 주시기 바랍니다.

초록 접수 바로가기

한국-대만 중환자의학 공동 연구 프로젝트

대한중환자의학회(KSCCM)와 대만 중환자의학회(TSCCM/TSECCM)는
양국 간의 학술적 협력을 강화하기 위해 한국-대만 공동 연구 프로젝트를 공식 출범하였습니다.
회원 여러분의 많은 관심과 참여를 부탁드립니다.



제안서 제출 마감 ▶ 2025년 12월 31일(수)

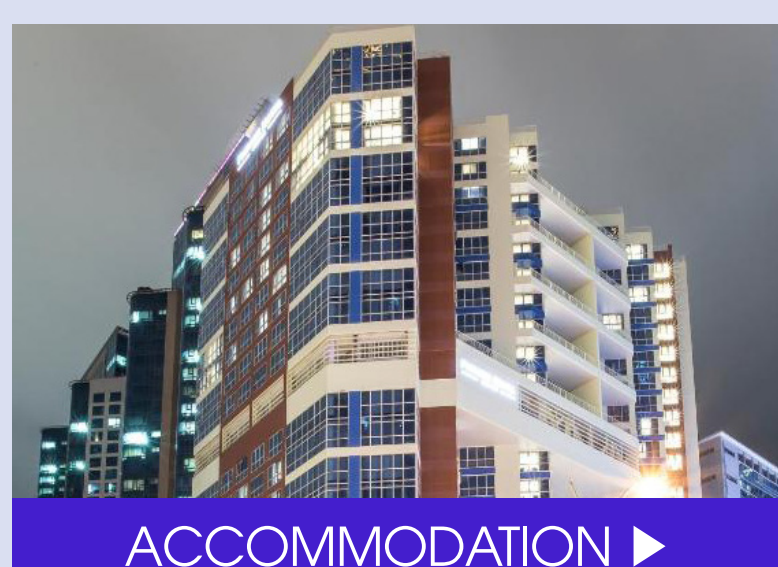
서류 검토 및 심사 ▶ 2026년 1월

채택자 개별 통보 ▶ 2026년 1월 말, 개별 이메일 안내 예정

신청서 제출 바로가기

학술대회 미리 준비하기

KSCCM-ACCC 2026!



ACCOMMODATION ▶



BUSAN TOUR ▶

Hosted by



The Korean Society of
Critical Care Medicine

Follow us on



ACCC 2026
Acute and Critical
Care Conference

KSCCM-ACCC 2026 Secretariat: InnoN

8th FL, The Liv Sejong Tower, 126 Ahasan-ro, Seongdong-gu, Seoul, 04783, Korea

General(일반문의)

Registration(등록)

Scientific(학술&초록)

E. secretariat@ksccm.org

E. registration@ksccm.org

E. abstract@ksccm.org

T. +82-2-6411-7311

T. +82-2-6411-7380

T. +82-2-6411-7321